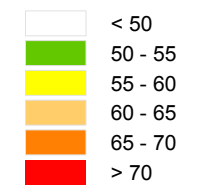


# Mapa Estratégico de Ruido de Getafe

## Descripción del Plano

Niveles Sonoros (dB)  
Afección Ruido Noche  
Zona de Estudio  
Término Municipal



Número estimado de personas expuestas (centena)\*

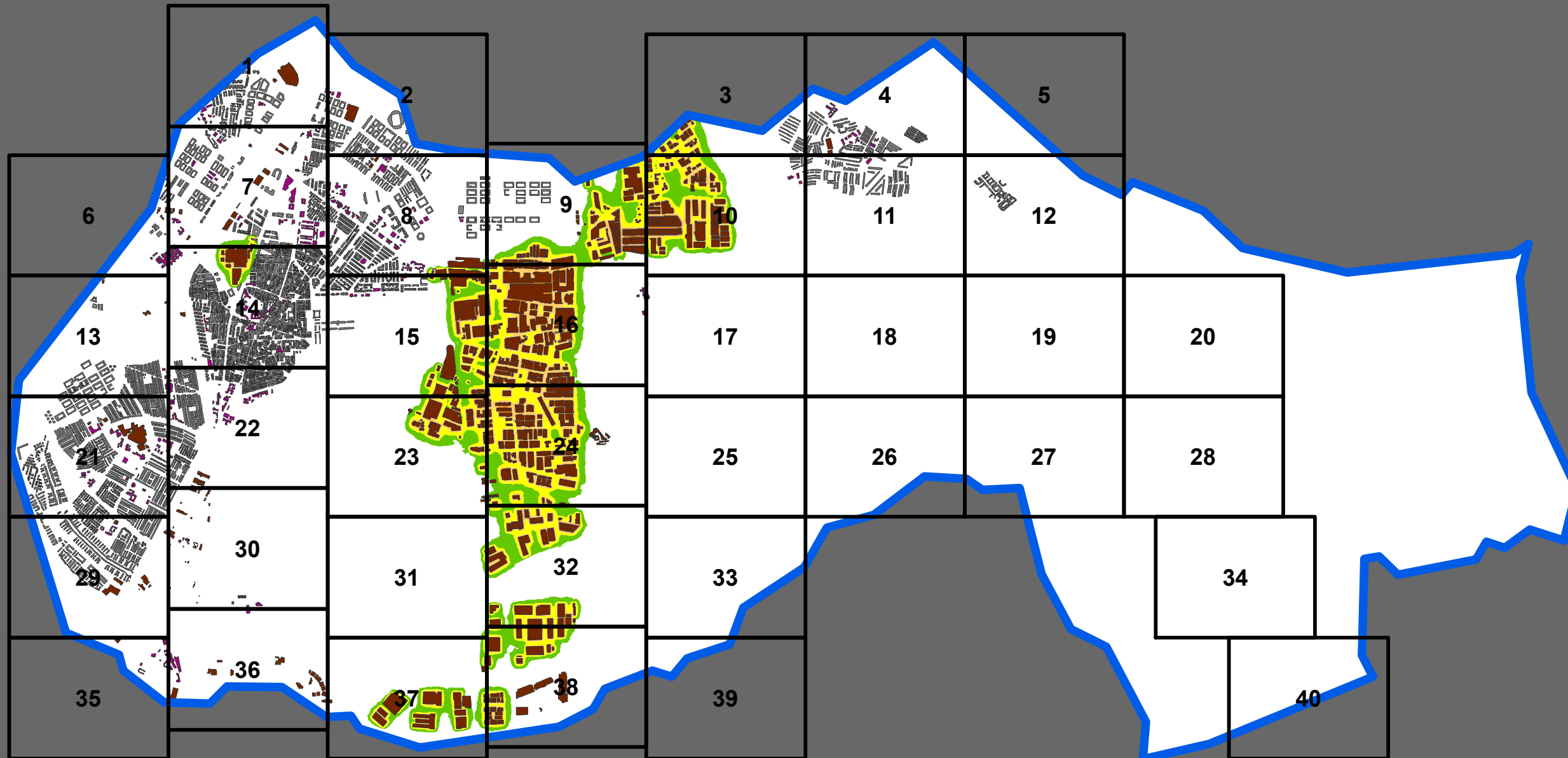
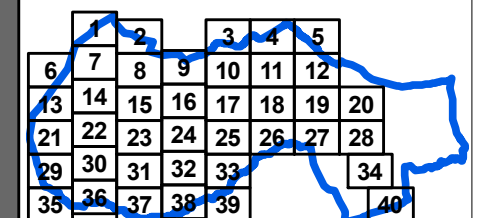
## Usos de Edificios

- Residencial y otros.
- Industrial o Terciario.
- Sanitario o Docente.

## Elementos Cartográficos

- Ferrocarril.
- Curvas de nivel.
- Río.
- Eje Viario.

## Localización

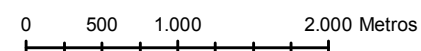


Área de Sostenibilidad,  
Urbanismo y Vivienda.



Escala:

1:50.000



Título:

Mapas de Niveles Sonoros.  
Ruido Industrial - Noche

Fecha:  
Octubre 2.017

Plano: Ag\_MAD\_39\_I\_Ln\_