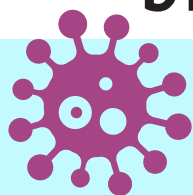


RECOMENDACIONES

MANEJO DOMICILIARIO DE LOS RESIDUOS EN HOGARES

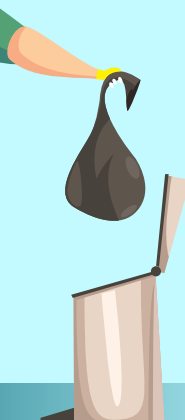


CON POSITIVOS O EN CUARENTENA POR COVID-19

DEBEN DE UTILIZARSE 3 BOLSAS

BOLSA 1

En un cubo de basura dispuesto en la habitación, preferiblemente con tapa y pedal de apertura, sin realizar ninguna separación para el reciclaje. La bolsa de plástico debe cerrarse adecuadamente e introducirla en la bolsa 2.

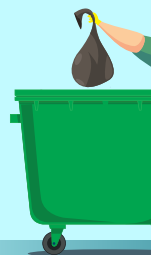


BOLSA 2

Debe de estar colocada a la salida de la habitación donde además se depositarán los guantes y mascarilla utilizados por el cuidador, y se cerrará adecuadamente antes de salir de la habitación. La bolsa 2, con los residuos anteriores, se depositará con el resto de los residuos domésticos en la bolsa de basura, bolsa 3, correspondiente al cubo verde. Inmediatamente después se realizará una completa higiene de manos, con agua y jabón, al menos 40-60 segundos.

BOLSA 3

Cerrada adecuadamente se depositará exclusivamente en el cubo verde.



MANEJO DOMICILIARIO DE LOS RESIDUOS EN HOGARES SIN POSITIVOS O CUARENTENA

La separación de los residuos se realizará como viene haciéndose habitualmente, tratando de maximizar dicha separación al objeto de reducir los residuos del cubo verde generados. Las fracciones separadas solo se depositarán en los contenedores correspondientes.



Los guantes de látex o nitrilo empleados para otros usos no deben depositarse en el contenedor de envases ligeros (amarillo), sino en el de resto

